

## Anlagestil

Die Anlagegruppe investiert in möglichst «artreine» Anlagefonds und Anlagestiftungen schweizerischen Rechts («Anlagegefässe») und ist regional diversifiziert. Der Anteil an selbstgenutztem Wohnen innerhalb der Anlagegruppe beträgt zwischen 50%-80%. Daneben sind auch Hypotheken auf fremdgenutztes Wohneigentum sowie auf kommerziell und gemischt genutzte Liegenschaften erlaubt.

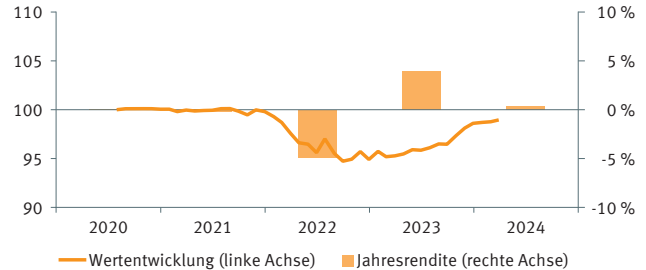
## Charakteristika

Bezeichnung	Hypotheken Schweiz
Benchmark	SBI Domestic AAA-BBB 3-5 Y TR
ISIN/Valor	CH0517180656 / 51718065
Rechnungswährung	CHF
Erstmission	28.08.2020
Erstemissionspreis in CHF	1'000
Rechnungsjahr	01.11 - 31.10
Letzte Ausschüttung	thesaurierend
Ausgabe/Rücknahme	Monatlich/Quartalsweise
Ausgabespread in %	0.11
Rücknahmespread in %	0.45
Total Expense Ratio (ex ante) p.a. in %	0.37
Vermögensverwalter	Avadis Vorsorge AG
Kurspublikation	Bloomberg (AVAHYCH SW)
Wert pro Anspruch in CHF	989,55
Anzahl Ansprüche	90'939,99
Vermögen in CHF	89'989'663
Anzahl Hypotheken	2'705
Modified Duration	2,76

## Risikokennzahlen

	1 Jahr	5 Jahre	10 Jahre
Volatilität Anlagegruppe in %	1,07	n.a.	n.a.
Volatilität Benchmark in %	1,34	n.a.	n.a.
Tracking Error p.a. in %	0,91	n.a.	n.a.
Alpha p.a. in %	-0,52	n.a.	n.a.
Beta	0,59	n.a.	n.a.
Sharpe Ratio	2,25	n.a.	n.a.
Information Ratio	-0,58	n.a.	n.a.
Max. DrawDown in %	-0,06	n.a.	n.a.
Max. Erholungsdauer in Tagen	31	n.a.	n.a.

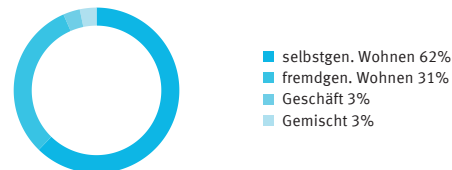
## Wertentwicklung



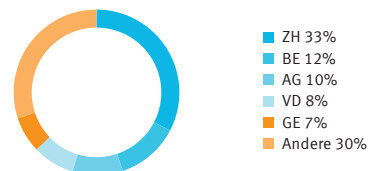
## Performance in %

	Avadis	Benchmark
1 Monat	0,19	0,41
3 Monate	0,36	0,58
1 Jahr	3,86	4,38
5 Jahre (p.a.)	n.a.	n.a.
10 Jahre (p.a.)	n.a.	n.a.
Seit Beginn (p.a.)	-0,29	-0,63
2020 (28.08-31.12)	0,05	0,67
2021	-0,25	-0,73
2022	-4,90	-6,57
2023	3,89	4,06
2024 (01.01-28.03)	0,36	0,58

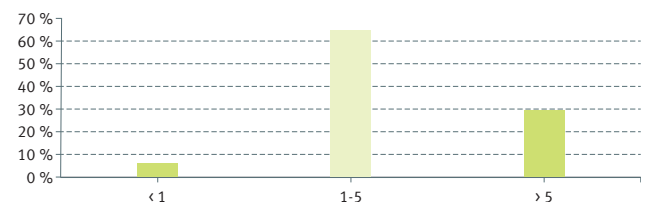
## Pfandobjekte



## Aufteilung nach Kantonen



## Fälligkeit in Jahren



Die auf diesem Faktenblatt enthaltenen Angaben gelten nicht als Angebot und dienen lediglich Marketing- und Informationszwecken. Für die Richtigkeit und Vollständigkeit des Inhalts wird keine Haftung oder Gewähr übernommen. Anlagen sollen erst nach Lektüre der Anlagerichtlinien, des Prospekts, der Zeichnungsbedingungen sowie in Abstimmung mit der Anlagestrategie der Pensionskasse getätigt werden. Die Ausführung und Übermittlung von Kundenaufträgen erfolgt ohne Beratung und Empfehlung durch Avadis, sog. «Execution-only»-Transaktionen. Avadis führt weder eine Angemessenheits- noch eine Eignungsprüfung durch. Die erwähnten Dokumente können bei der Avadis Anlagestiftung kostenlos bezogen werden.